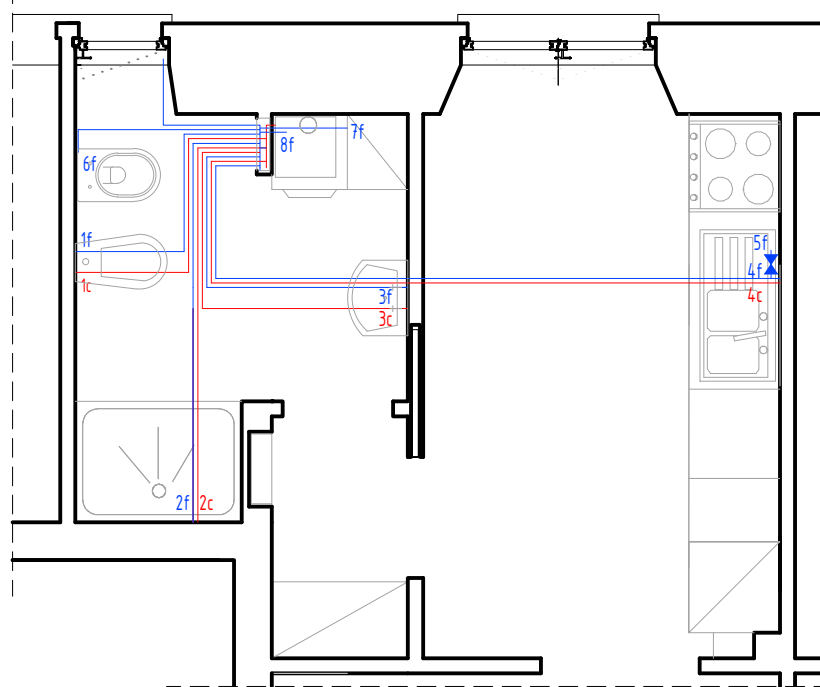


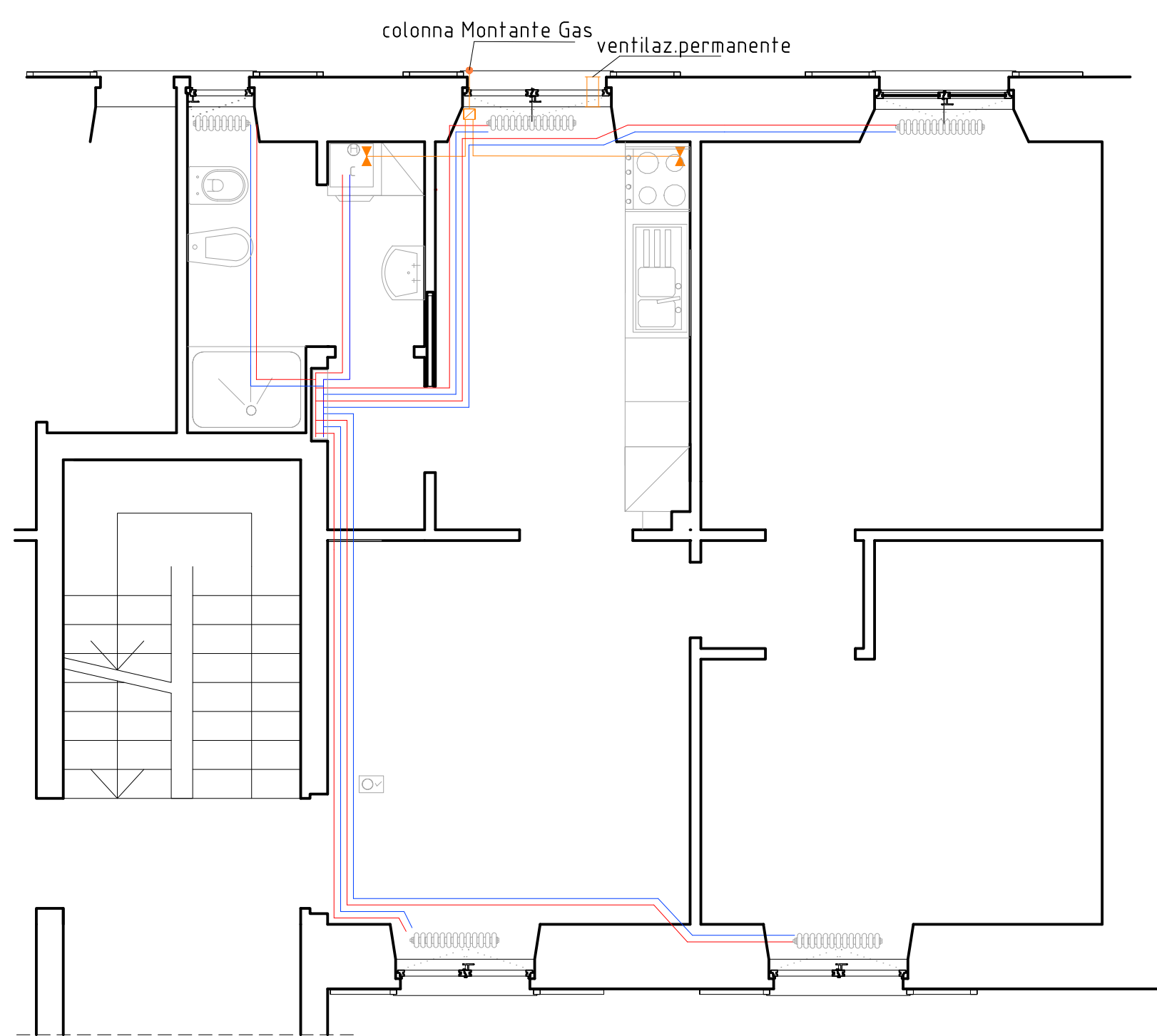
VISTA 1 VISTA 2 VISTA 3

SCHEMA DISTRIBUZ. ACQUA CS SCALA 1:50



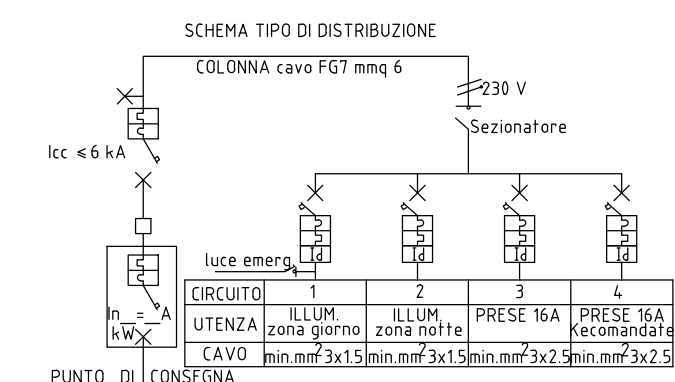
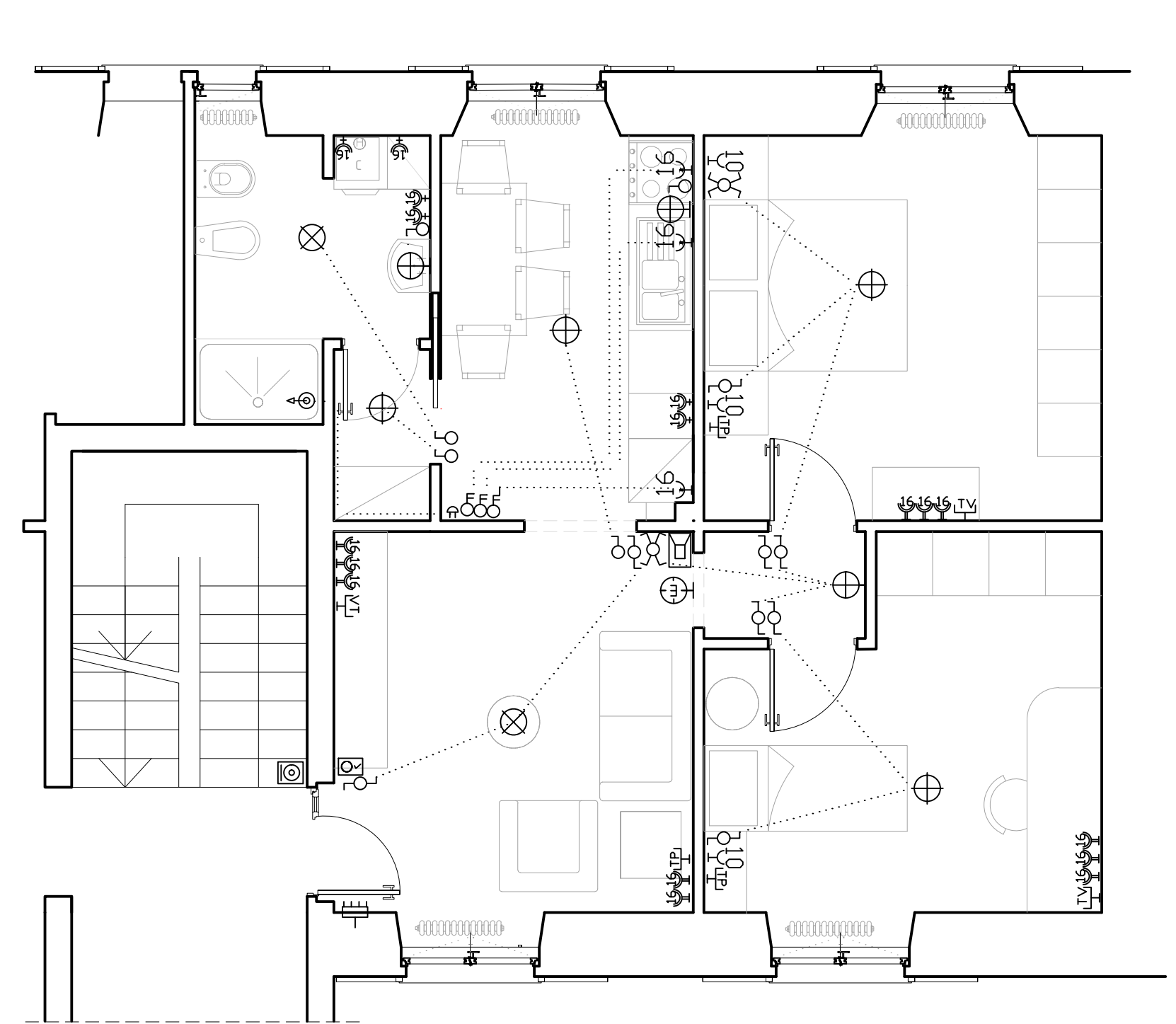
- LEGENDA
- Collettore di riscaldamento
 - Canna fumaria
 - Cronotermistato ambiente
 - Tubazione AR. in rame diam. min. 12 mm
 - Tubazione gas in rame diam. mm 12
 - Elementi radianti in alluminio preverniciato
 - Caldia a condensazione a camera stagna e tiraggio forzato

SCHEMA IMPIANTO RISCALDAMENTO scala 1:50



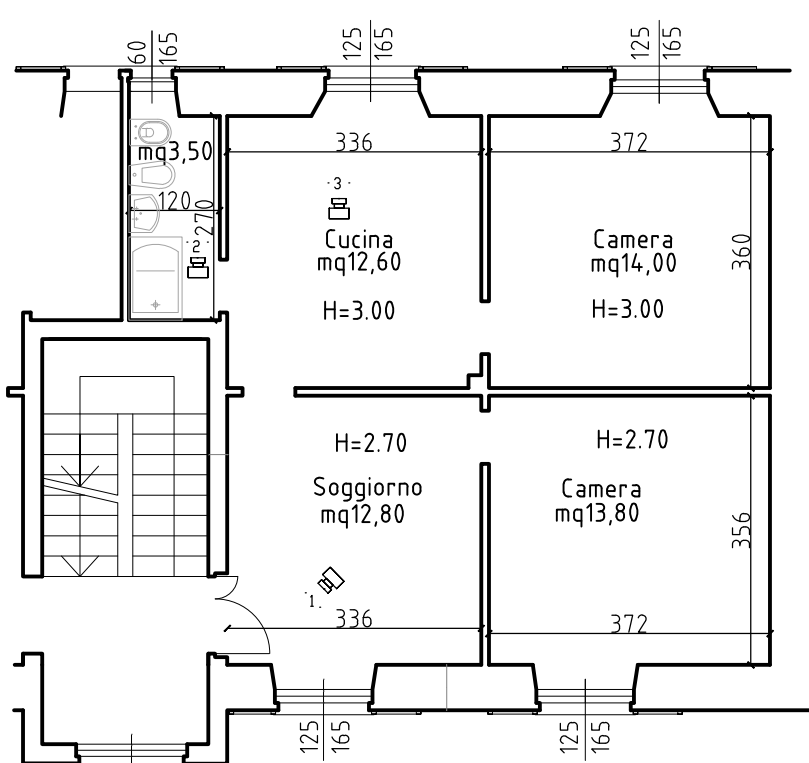
- LEGENDA
- Aerazione foro diametro int. mm 100
 - Ventilaz. perm. foro diametro int. mm 120
 - H max da filo pavimento mm 300 con alimentazione a gas metano
 - D-tubi flessibili collegamento apparecchi
 - F-rubinetto
 - G-raccordo
 - E-tubo in rame diam. mm 14
risp. norme UNI 7129/1
N.B. IL DIAMETRO DEL TUBO PUO' VARIARE IN FUNZIONE DELLA LUNGHEZZA
 - C-caldaia a condensazione a camera stagna e tiraggio forzato
 - B-piano cottura con sistema controllo fiamma
 - canna fumaria aspir./esput. fumi dal e verso l'esterno
 - contatore A
 - D-valvola intercettazione

SCHEMA IMPIANTO ELETTRICO scala 1:50

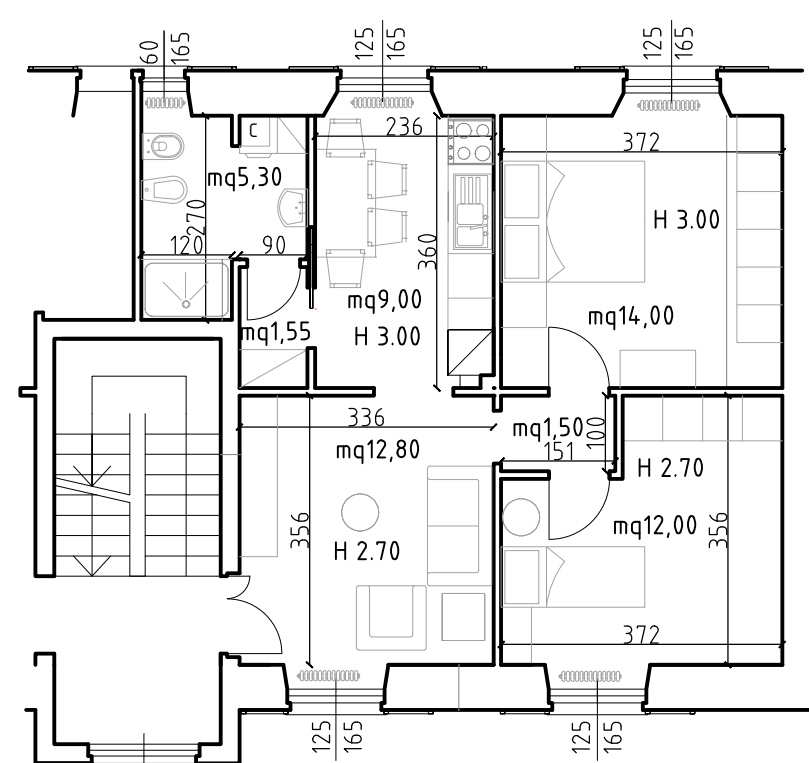


- LEGENDA
- Quadro di distribuzione
 - Interruttore magnetotermico
 - Punto luce a soffitto
 - Punto luce a parete
 - Punto luce emergenza a soffitto
 - Interruttore unipolare
 - Deviatore unipolare
 - Invertitore
 - Pulsante a tirante
 - Suoneria
 - Citofono
 - Pulsantiera est.citofono
 - Presse 2P+T 10A
 - Presse 2P+T 16A bypass
 - Presse 2P+T 16A bypass H 100
 - Presse 16A protetta-comandata
 - Presse 2P+T16A bypass stagna comandata
 - Presse telecomunicazioni TV
 - Cronotermistato ambiente
 - Interruttore bipolare

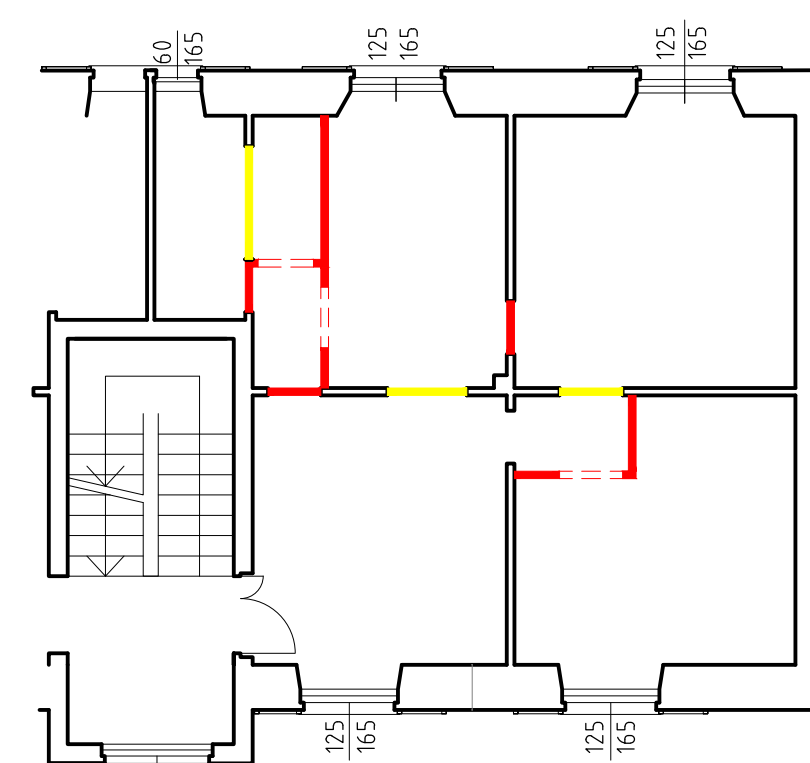
STATO DI FATTO scala 1:100



STATO DI PROGETTO scala 1:100



STATO SOVRAPPONTO scala 1:100



ERP Massa Carrara SpA

Anticipazione POR delibera Lode n°3 del 27/04/2017

MANUTENZIONE STRAORDINARIA DI 3 ALLOGGI SITI IN VIA DON MINZONI 6, VIA DON MINZONI 10 E VIA PIOLI 42 COMUNE DI AULLA (MS)

Data	Rev.	ID documento	Status	Validazione
20/06/2017	0	1014.00.UO.AR.002	Validazione	Prof. n.10197 del 12/7/17

Il Responsabile Unico del Procedimento: **Geom. Ezio Filippi**

Il Progettista: **Doct. Arch. Manuela Bertocchi**

ALLOGGIO
VIA DON MINZONI 10
Estratto mappale
Documentazione fotografica
Pianta stato di fatto
Pianta stato di progetto
Pianta sovrapposto
Schemi impianti

TAV.02