



CATASTALE FOGLIO 22 MAPPALE 556 SUB. 3

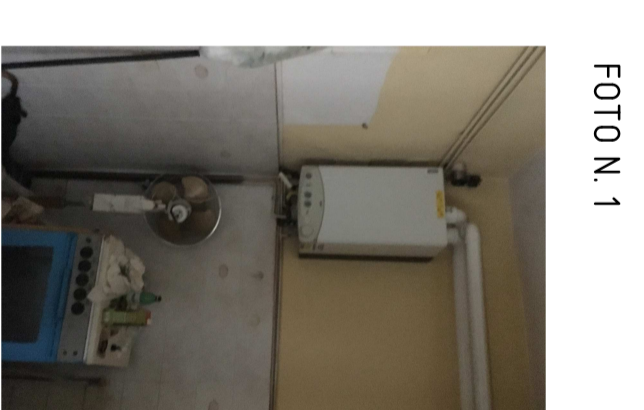
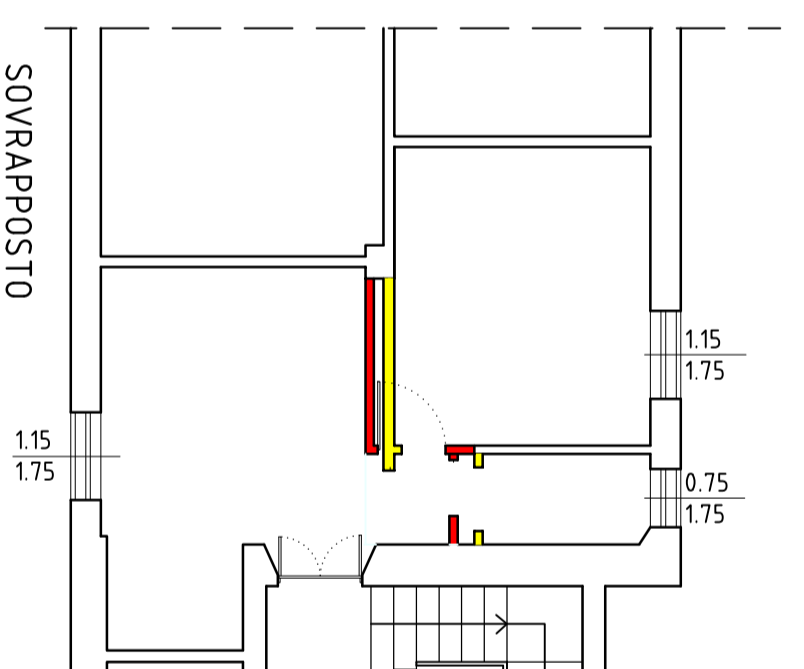
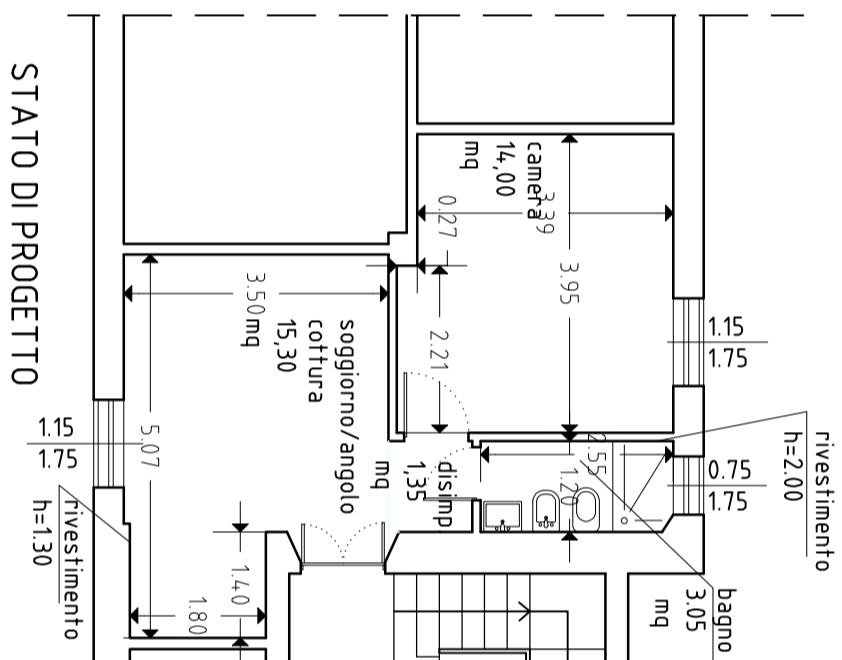
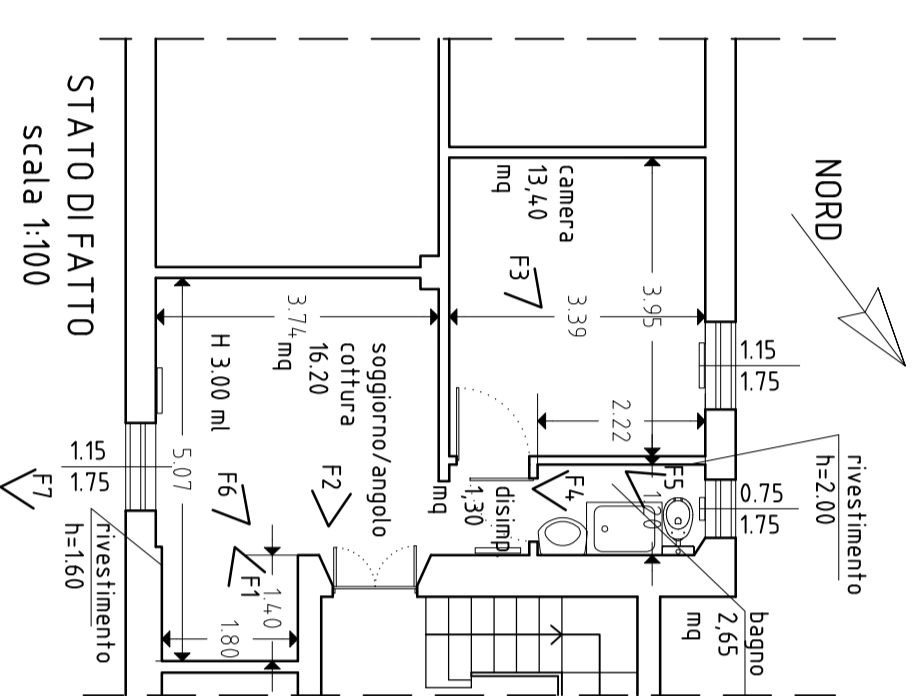


FOTO N. 1

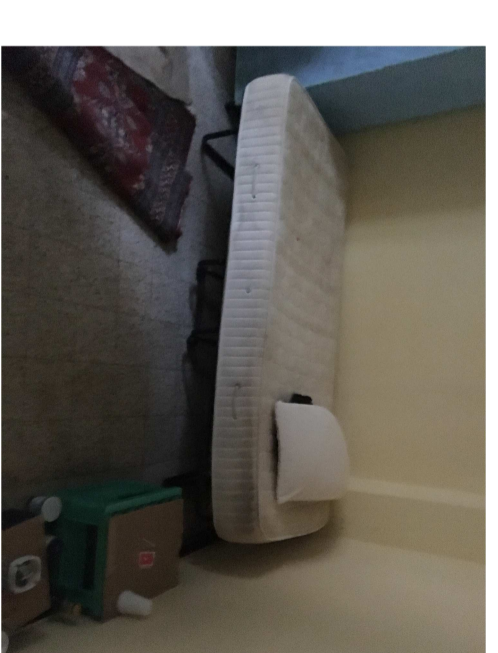
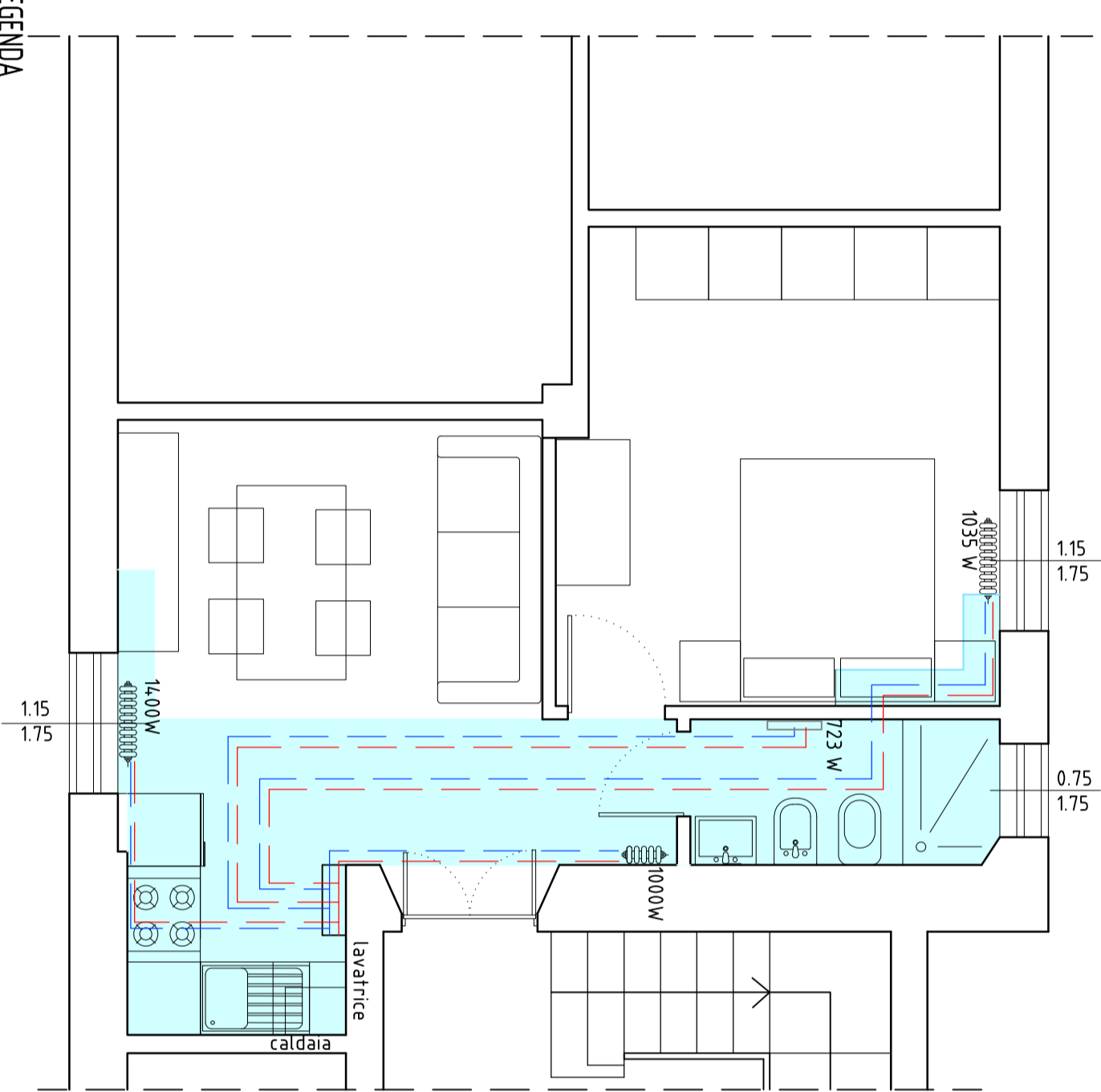


FOTO N. 2



FOTO N. 3

SCHEMA IMPIANTO DI RISCALDAMENTO
scala 1:50



LEGENDA

- Elementi radianti in alluminio preverniciato
- Caldia a condensazione a camera stagna e tiraggio forzato
- Cronotermostato ambiente
- Demolizione e fardimento del massetto
- Canna fumaria
- Collettore riscaldamento
- Tubazione mandata in rame mm 12
- Tubazione ritorno in rame mm 12

SCHEMA DISTRIBUZIONE
ACQUA CALDA SANITARIA

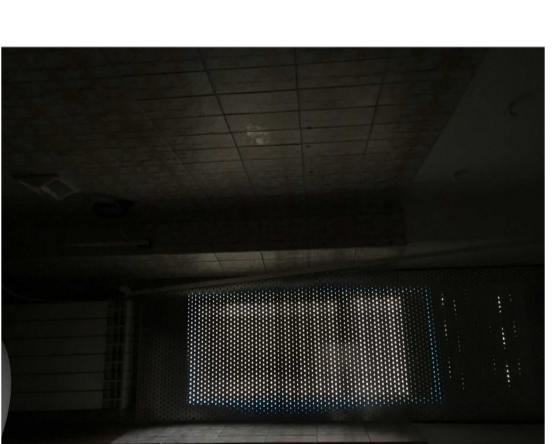
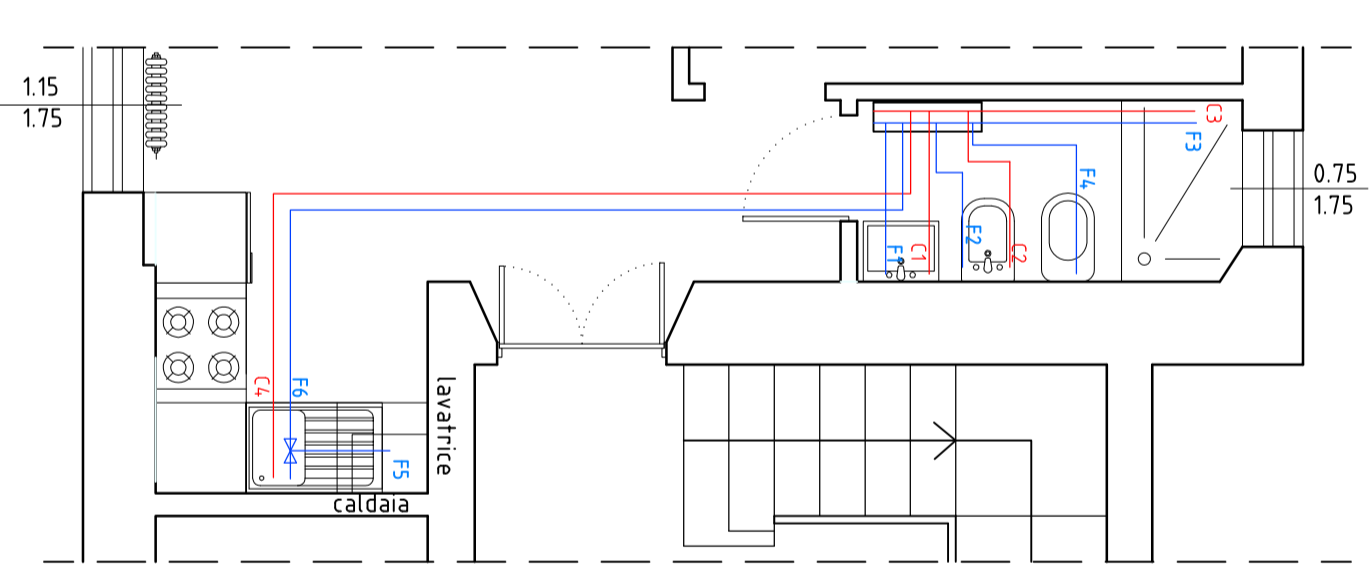


FOTO N. 4



FOTO N. 5

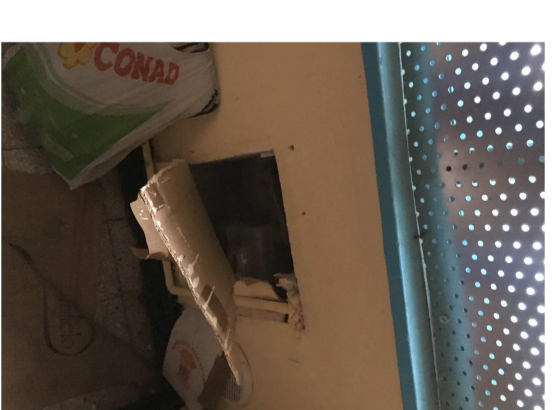


FOTO N. 6

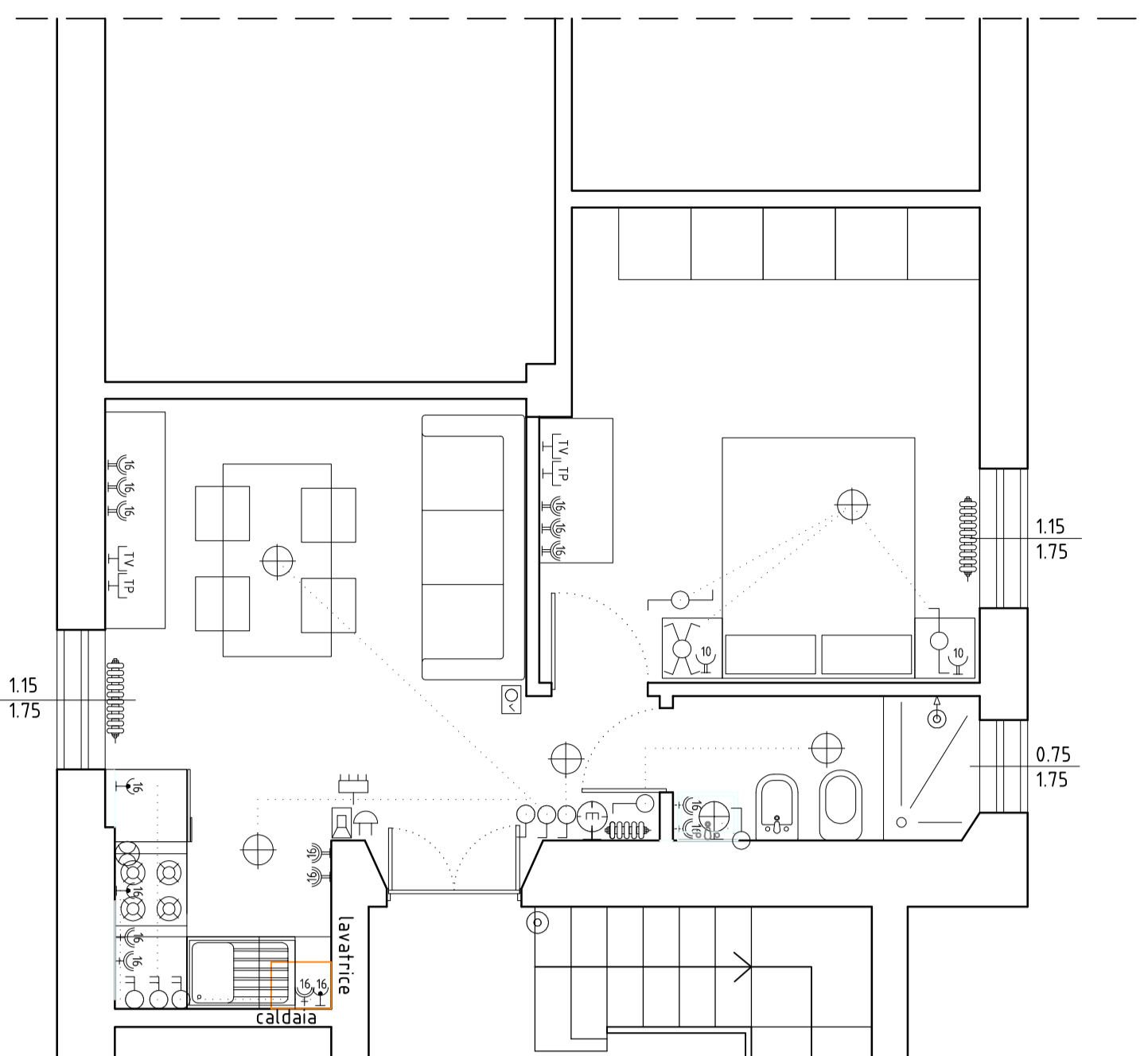


FOTO N. 7

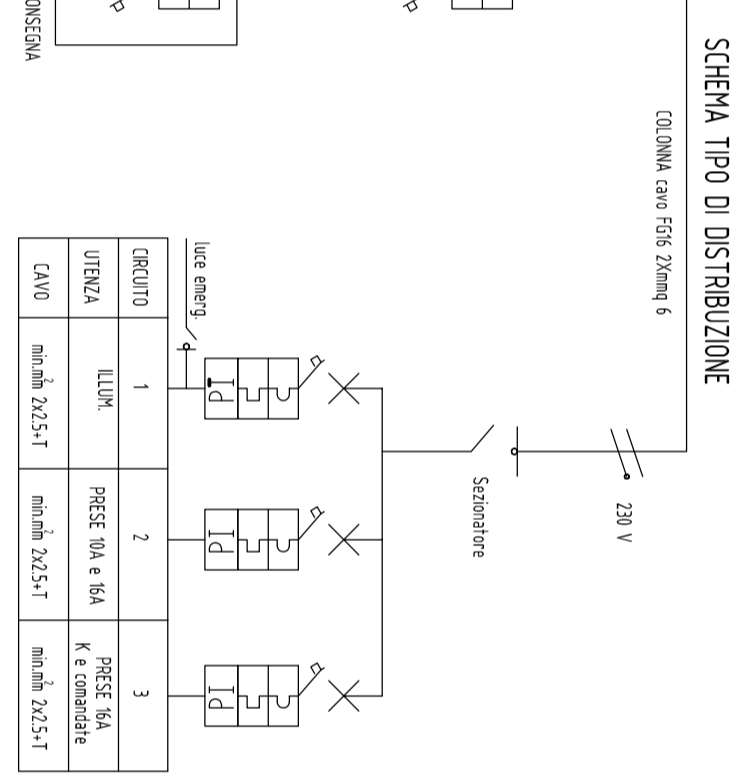
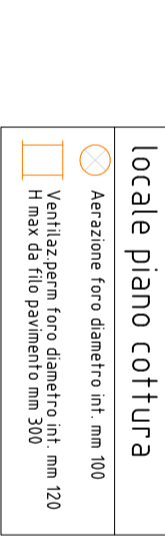
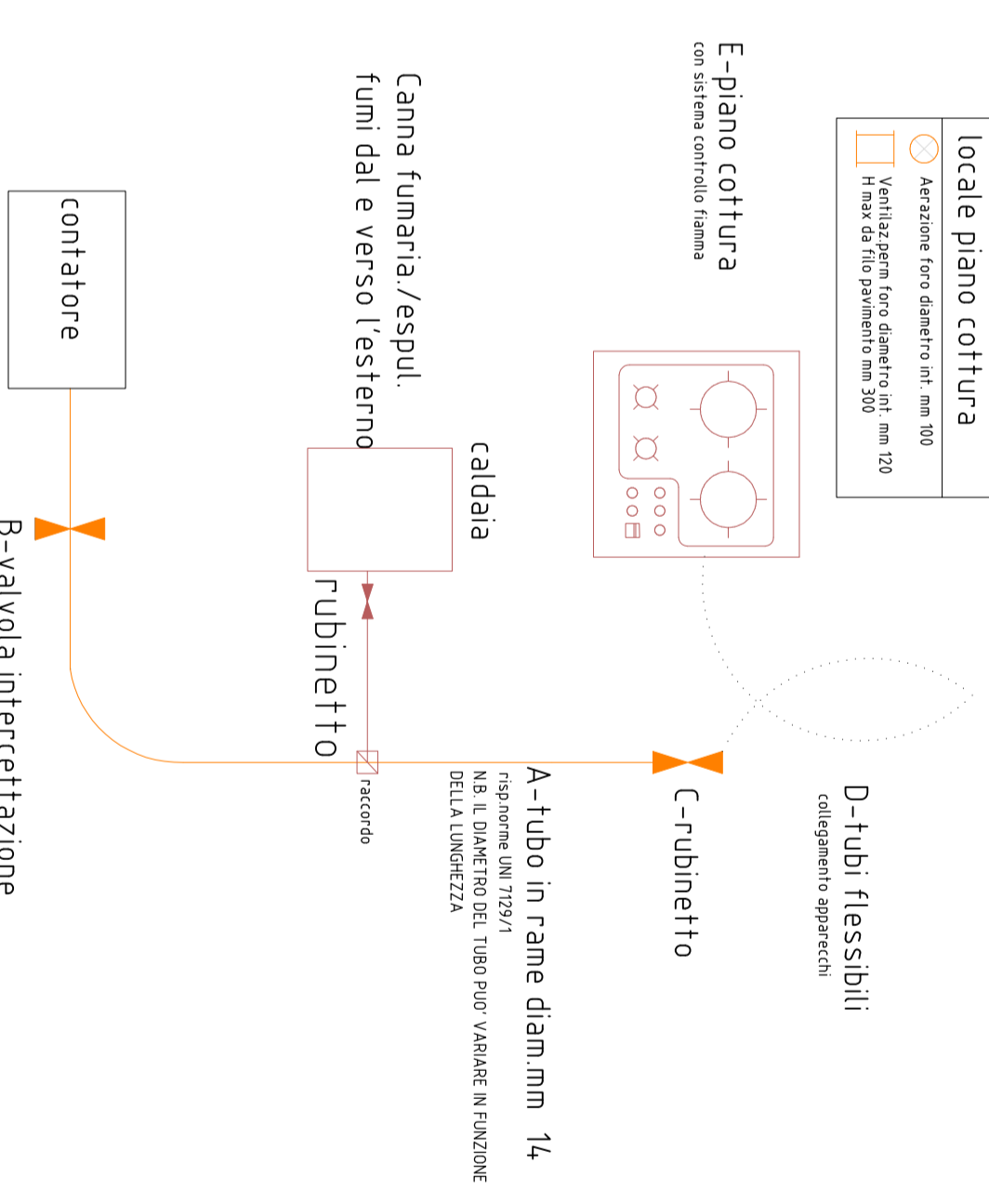
LEGENDA

- Quadro di distribuzione
- Interruttore magnetotermico
- Interruttore differenziale
- Pulsantiera est. cronotono
- Pulsantiera elettrica
- Serratura elettrica
- Presse 2P+1 10A
- Presse 2P+1 10A con interrutti amp.
- Presse 2P+1 16A
- Presse 2P+1 16A bipasso
- Presse 2P+1 16A bipasso H 100
- Presse 2P+1 16A bipasso H 100
- Presse 16A con interrutti bipolare
- Presse 16A con interrutti bipolare
- Presse 16A protetti a comandata
- Presse telecomunicazioni TV
- Presse telecomunicazioni telef.
- Aspiratore elettrico
- Scala acqua elettrico 25/30 l
- Ronzatore
- Cronotermostato ambiente
- Cilofono
- Serratura elettrica
- Presse 2P+1 10A
- Presse 2P+1 10A con interrutti amp.
- Presse 2P+1 16A
- Presse 2P+1 16A bipasso
- Presse 2P+1 16A bipasso H 100
- Presse 2P+1 16A bipasso H 100
- Presse 16A con interrutti bipolare
- Presse 16A con interrutti bipolare
- Presse 16A protetti a comandata
- Presse telecomunicazioni TV
- Presse telecomunicazioni telef.
- Aspiratore elettrico
- Scala acqua elettrico 25/30 l
- Ronzatore

SCHEMA IMPIANTO ELETTRICO



SCHEMA IMPIANTO GAS



DESCRIZIONE	QUANTITA'	RELAZIONE	RELAZIONE
CONDIZIONE	1	CONDIZIONE	CONDIZIONE
CONDIZIONE	1	CONDIZIONE	CONDIZIONE
CONDIZIONE	1	CONDIZIONE	CONDIZIONE

ERP Massa Carrara Spa
 Legge 80-2014, Linea B
 MANUTENZIONE STRAORDINARIA DI 3 ALLOGGI SITTIN
 VIA DON MINZONI 4, VIA MARTIRI DI BELFIORE 2 E SS
 DEL CERRETO 63 - COMUNE DI AULLA (MS)
 CUP: D89G16000320002

08/03/2018
 0
 1004.56.004R.001
 Arch. Domenico Barichiani

08/03/2018
 0
 1004.56.004R.001
 Arch. Faola Di Piero

ALL'OGGIO
 VIA DON MINZONI 4
 Estratto mappa
 Documentazione fotografica
 Pianta stato di fatto
 Pianta sovrapposti
 Schemi impianti

TAV.01