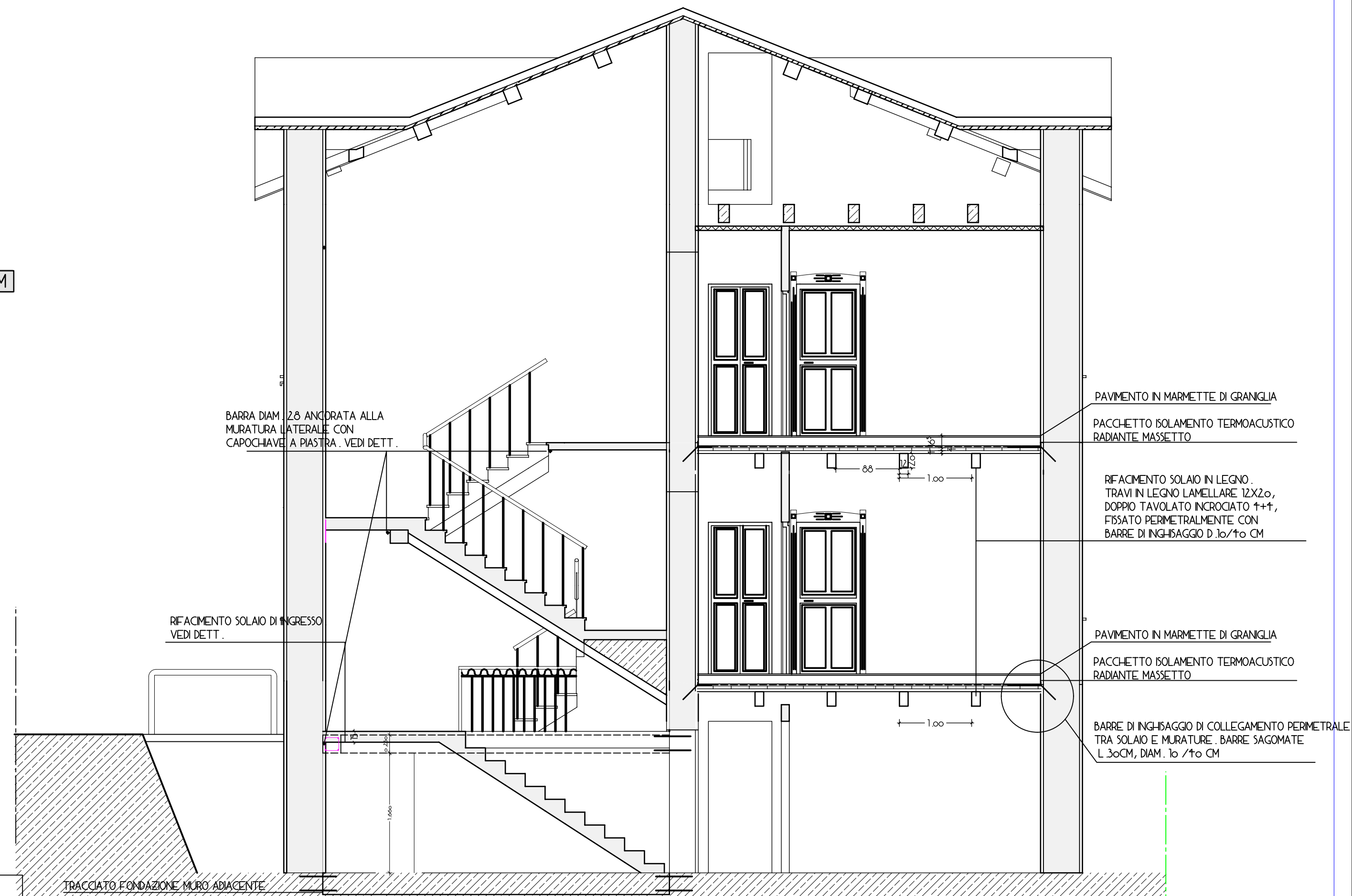
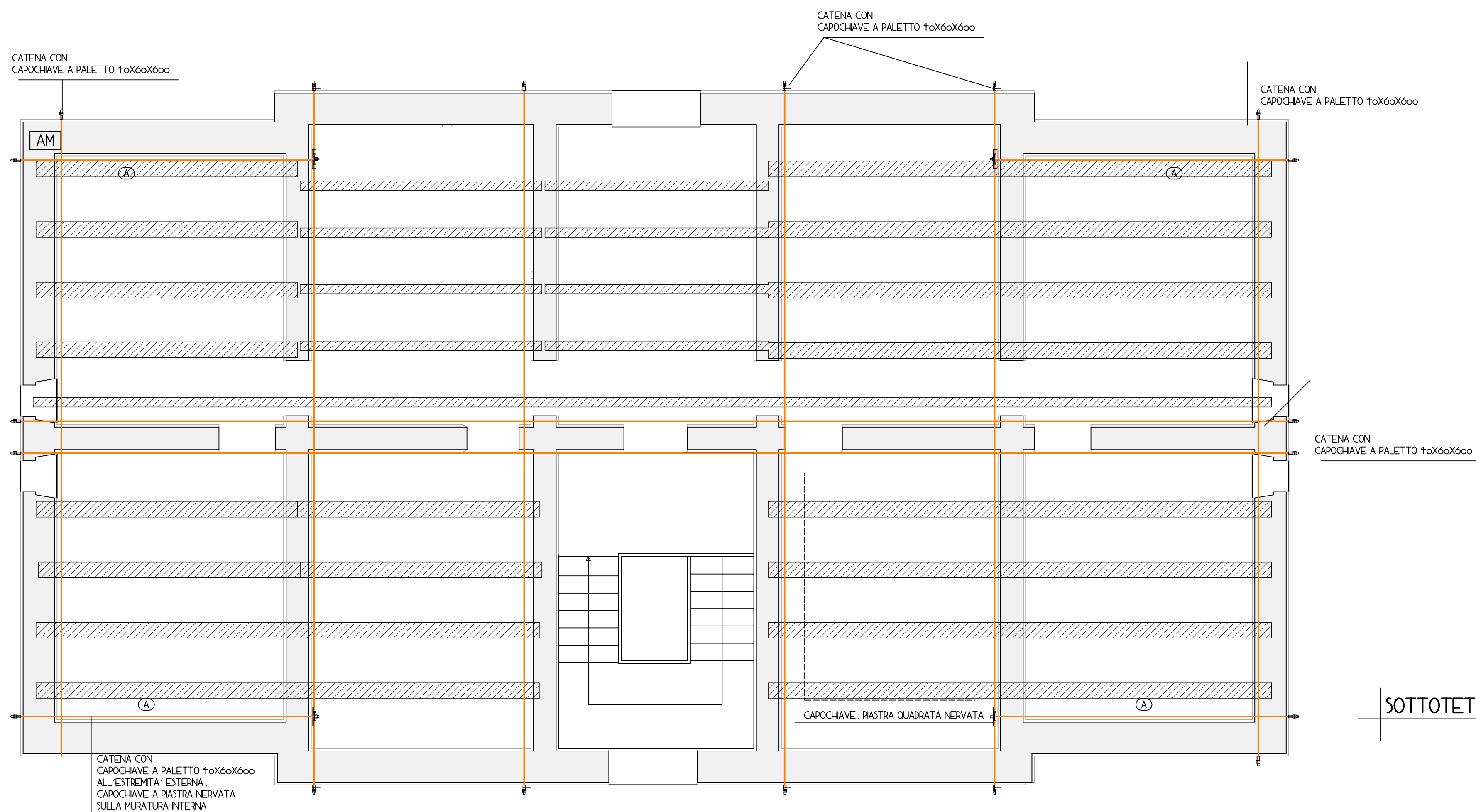


PIANO INTERRATO

A QUESTA QUOTA L'INTERVENTO DI RISTRUTTURAZIONE DELLE MURATURE E' PREVISTO SOLO SULLA FACCIA ESTERNA



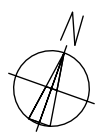
SEZIONE A-A



SOTTOTETTO

NOTE DI ESECUZIONE:

- CATENE**
 BARRE IN ACCIAIO DIAM. 28 IN ADERENZA ALLA MURATURA. PUNFORAZIONI TRASVERSALI DELLE MURATURE PER IL PASSAGGIO DELLE BARRE, CON STRUMENTI A ROTAZIONE E' BORDINO FINALE DELLA SUPERFICIE RILLEVANTE. SECONDO I CRITERI DEFINITI PER LA STILATURA DELLE MURATURE.
- CAPOCHAVE: PALETTA ACCIAIO S275 10x60x600 L=6000MM FISSATO ALLA BARRA CON DADO E CONTRODADO.
- CAPOCHAVE: PALETTA QUADRATA NERVATA 80x80x300 SP. 20, FISSAGGIO BARRE CON DADO E CONTRODADO.
- LE BARRE IDENTIFICATE CON LA LETTERA (A) SARANNO FISSATE CON PALETTA NERVATA AD ENTRAMBE LE ESTREMITA'.
- LE BARRE IDENTIFICATE CON LA LETTERA (B) SARANNO FISSATE CON CAPOCHAVE A PALETTA SULLA PARETE ESTERNA, CON PALETTA NERVATA SULLA PARETE INTERNA.
- RM**
 REVISIONE DEI GIUNTI DI MALTA SECONDO LE SEGUENTI OPERAZIONI:
 + PULIZIA MANUALE MECCANICA, LAVAGGIO, SPAZZOLATURA FINALE E' RIMOZIONE DEGLI ELEMENTI NON ADERENTI ALLA MURATURA
 + STILATURA DEI GIUNTI IN PROFONDAITA' CON INTEGRAZIONE DELLE ZEPPE E' REMPIMENTO DELLE DISCONTINUITA' MURARE. MALTA COMPATIBILE CON I CANTONI DI MALTA ANALIZZATI PRECEDENTEMENTE
 + INTONACATURA FINALE CON MALTA DI CALCE COMPATIBILE CON IL SUPPORTO
- AM**
 RICOMPOSIZIONE DELLA CONTINUITA' MURARA E DELLE AMBOSATURE TRA MURI ORTOGONALI MEDIANTE IL REMPIMENTO DEI FORI E DELLE DISCONTINUITA' E LA MURATURA CON BONEA MALTA DEI CONCI
- SL**
 RIFACIMENTO DI SOLAIO CON STRUTTURA PORTANTE IN LEGNO LAMELLARE. TRAVI IN LEGNO DI ABETE LAMELLARE 12x20, SORRISTANTE DOPPIO TAVOLATO 1+1 CM, FISSATO ALLE TRAVI CON COLLANTI E CHIODI FORGATI. I SOLAI SARANNO FISSATI PERMETRALMENTE ALLA MURATURA CON BARRE DI INGHISAGGIO DIAM. 16 SAGOMATE AD INTERASSE DI 10 CM.
- SLC**
 RIFACIMENTO DI SOLAIO CON STRUTTURA PORTANTE IN TRAVI HEA 120 POGGIANTE SUGLI ALLOGGIAMENTI DELLE TRAVI PREESISTENTI, E ANNEGATE SU CORDOLO IN CLS 25x25 POGGIANTE SU MURATURA IN MATTONI FORATI PERFORATI POSTI IN ADERENZA ALLA SCALA DI ACCESSO ALLE CANTINE. SORRISTANTE MASSETTO CON RETE ELETROSALDATA E PIANO DI POSA DELLA PAVIMENTAZIONE.



E. R. P. MASSA CARRARA

Il responsabile del procedimento Arch. M. Casotti	RIPRISTINO POST-SISMICO DI FABBRICATO DI CIVILE ABITAZIONE A VIGNETA via Statale n. 79 PROGETTO ESECUTIVO	TAV. 13
La progettista Arch. A. Gerini	PIANO INTERRATO SOTTOTETTO E SEZ. A-A SCHEMA INTERVENTI STRUTTURALI	SCALA 1:50
ANTONELLA GERINI ARCHITETTO	PROGETTISTA: ARCH. ANTONELLA GERINI RESP. DEL PROCED.: ARCH. MARIO CASOTTI	REV DATA 30/07/2015