

LEGENDA

- PRESENZA DI LESIONI DIFFUSE, DECOESIONE DELL'APPARECCHIO MURARIO
- / LESIONE < 5MM
- \ LESIONE > 5MM
- P LESIONE PASSANTE
- // CORRISPONDENZA TRA LESIONI POSTE SULLE DUE FACCE DI UNA PARETE
- X LESIONE LUNGO IL CONTATTO TRA DUE PARETI (AMMORSATURA)
- ① IDENTIFICATIVO LESIONE
- IDENTIFICATIVO LESIONE DA PORRE IN RELAZIONE



ZONA CON DIFFUSO STATO DI DISSESTO GIÀ ESISTENTE AL MOMENTO DEL SISMA. GLI INTERVENTI A FINI IMPIANTISTICI (TRACCE, FORI ETC...) IN CORSO D'OPERA AL MOMENTO DEL SISMA HANNO RESO ULTERIORMENTE VULNERABILE LA ZONA DELL'EDIFICIO.

ARCHITRAVE IN CLS. COLLEGAMENTO CON LA MURATURA ORTOGONALE CARENTE.

LESIONE AD ANDAMENTO VERTICALE

PILASTRO IN CALCESTRUZZO ARMATO CON BARRE LISCE PARZIALMENTE AFFIORANTI

I CORDOLI SOMMITALI SONO ATTESTATI MA NON COLLEGATI. LA MURATURA IN PIETREME SI ATTESTA SENZA AMMORSATURE AL PILASTRO IN CALCESTRUZZO. LA LINEA DI CONTATTO VERTICALE È PRIVA DI ELEMENTI DI COLLEGAMENTO-CONTINUITÀ

PERDITA DI COMPLANARITÀ ORIZZONTALE

COLLEGAMENTO TRA I CORDOLI ASSENTE O RIDOTTO. MURATURE ANGOLARI CON MOLTA PARTICOLARMENTE DECOESA E NUMEROSI VUOTI

ZONA CON GRANDE DISCONTINUITÀ E DISOMOGENEITÀ DELL'APPARECCHIO MURARIO

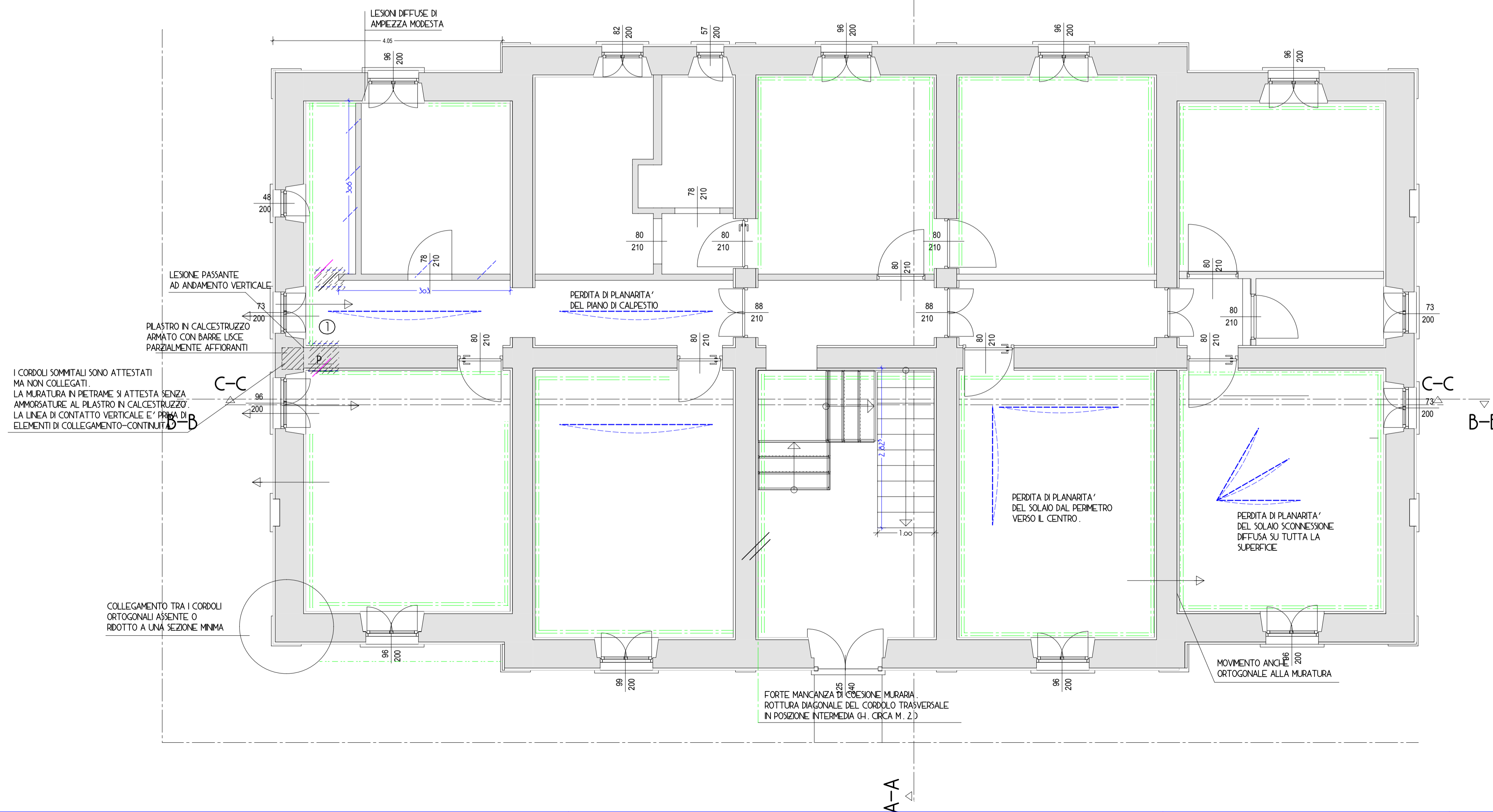
LESIONE AD ANDAMENTO VERTICALE IN CORRISPONDENZA DI UN FORO PREESISTENTE NELLA MURATURA.

LESIONE VERTICALE A TUTTA ALTEZZA. IL MOVIMENTO HA PROVOCATO LA ROTTURA DEI MATTONI A STILATURA

IL COLLEGAMENTO IN ANGOLO E SUL TRATTO EMERGENTE (A) È REALIZZATO CON ELEMENTI DI DIMENSIONI RIDOTTE DISPOSTI IN MODO CAOTICO. LA MURATURA PERDE COESIONE NEL TRATTO A.

PIANO PRIMO

A-A



PIANO RIALZATO

E. R. P. MASSA CARRARA

Il responsabile del procedimento
Arch. M. Casotti

La progettista
Arch. A. Gerini

RIPRISTINO POST-SISMICO DI FABBRICATO DI CIVILE ABITAZIONE A VIGNETA via Statale n. 79 PROGETTO ESECUTIVO

PIANO RIALZATO E PRIMO QUADRO FESSURATIVO

ANTONELLA GERINI ARCHITETTO

PROGETTISTA: ARCH. ANTONELLA GERINI
RESP. DEL PROCED.: ARCH. MARIO CASOTTI

TAV. 9

SCALA 1:50

REV

DATA 30/07/2015