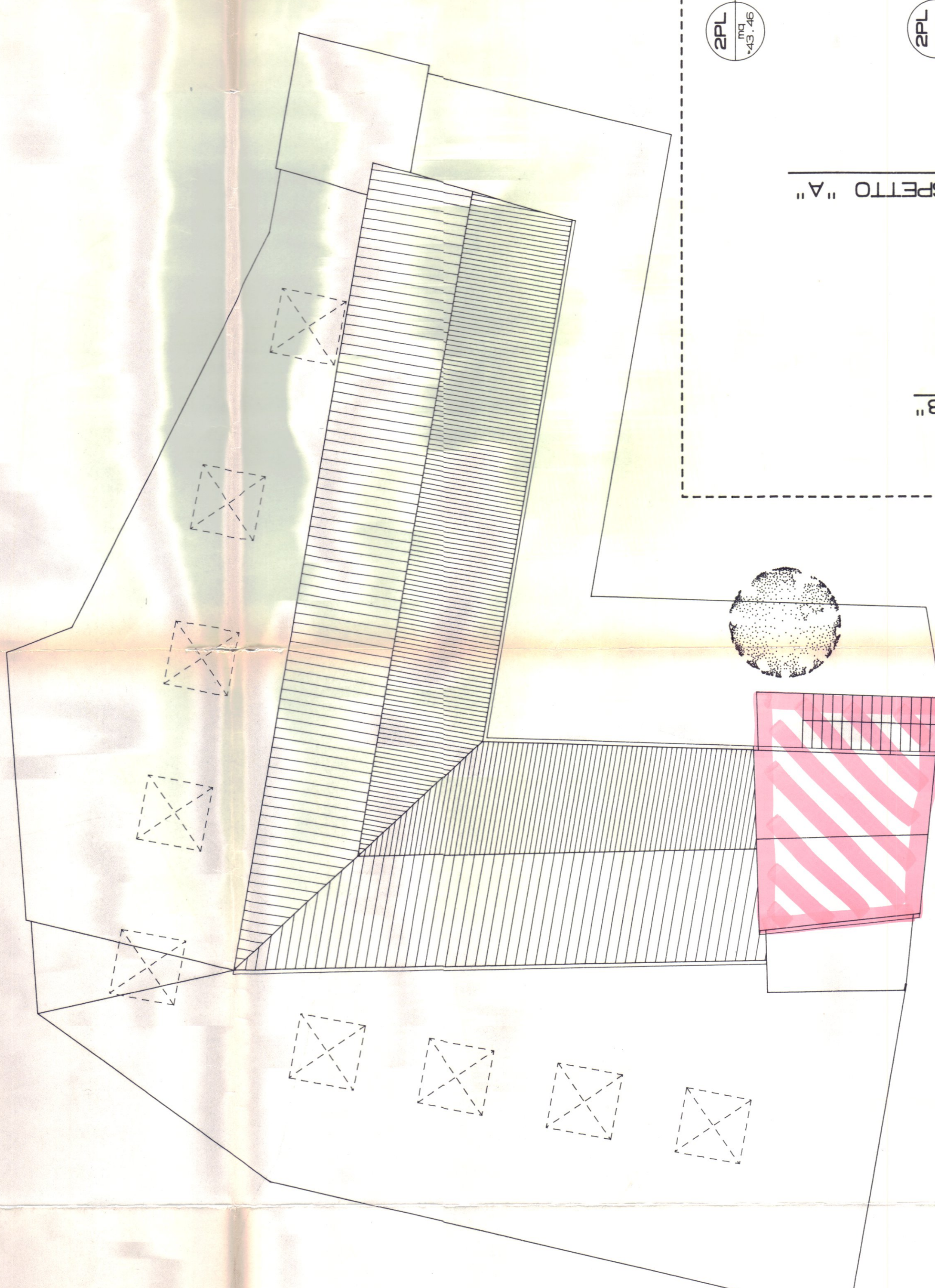
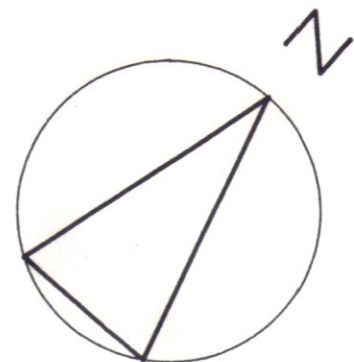
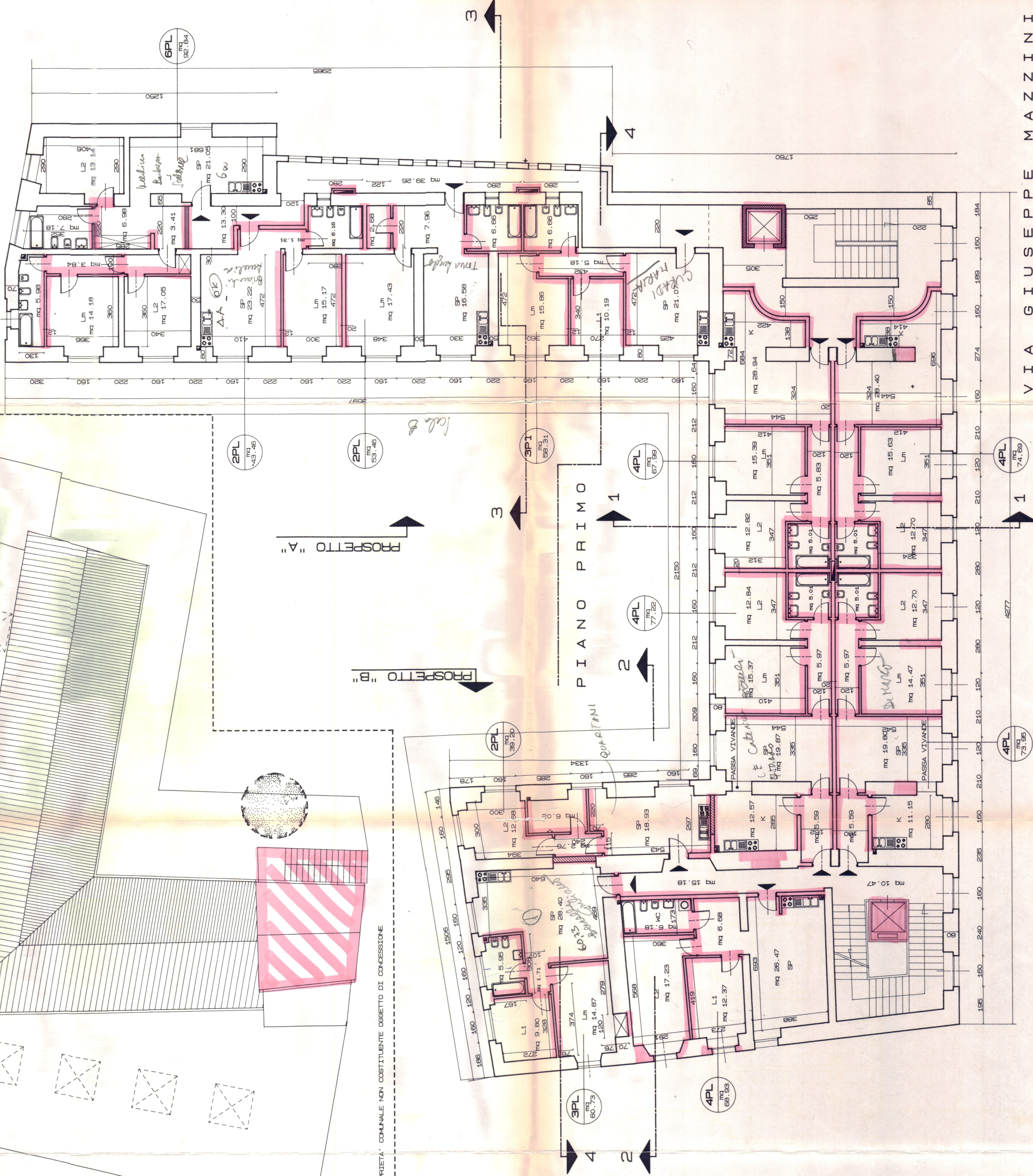


PROSPETTO "C" DAL FIUME MAGRA



EDIFICIO DI PROPRIETA' COMUNALE NON COSTITUENTE OGGETTO DI CONCESSIONE



LEGENDA

- URS UNITA' RESIDENZIALI SPECIALI
70% SUPERFICIE NETTA
- SC SPAZI PER SERVIZI COLLETTIVI
70% SUPERFICIE NETTA
- AC ATTIVITA' COLLETTIVE
70% SUPERFICIE NETTA

RICOSTRAZIONI

EDNA
Società per Azioni - Via Mazzini, 10 - 41013 Modena (MO)



SPONTANEA PER IL RECUPERO
EDIFICIO A CARATTERE DI
INTERESSE PUBBLICO
- 9 OTT. 1992

COMUNE DI PONTREMOLI
PROVINCIA DI MASSA CARRARA

PIANO DI RECUPERO DI PONTREMOLI
Legge n. 487 art. 2 let. f. programma di valorizzazione edilizia sovvenzionata

PROGETTO DI RECUPERO
EDIFICIO PER SERVIZI RESIDENZIALI
E ATTIVITA' COLLETTIVE
(CASE A RENTO DI TIPO SPERIMENTALE)
VIA G. MAZZINI
ARCHITETTO - PROGETTA PROGETTUALE
PIANTA PIANO PRIMO



25/10/91
SCALA 1:100
TAV - MC-08
PUNTO DI CONCESSIONE EDILIZIA 21/05/92
1