

# Alloggi popolari nel borgo medioevale

Partiti i lavori a Virgoletta grazie a un finanziamento di 550.000 euro per l'edilizia abitativa

► VILLAGRANCA

L'Erp recupera un borgo medioevale e realizza alloggi popolari a Virgoletta di Villafranca con un intervento che vede l'ente operare in sinergia con il privato.

I lavori in un fabbricato di via Padre della Porta, che versa in condizioni di degrado, appaltati da Erp, sono partiti da alcuni giorni e riguardano la costruzione di sette alloggi, quattro dei quali a uso abitativo di edilizia residenziale pubblica che saranno realizzati con finanziamento pubblico.

Il costo dell'intervento si aggira attorno ai 550mila eu-

ro.

Il lavoro rientra nel piano coordinato degli interventi della Regione Toscana nell'ambito del piano nazionale di edilizia abitativa ed è oggetto della convenzione tra la Regione Toscana e il Comune di Villafranca.

«Abbiamo deciso assieme al Comune, in fase di recupero di questo borgo storico — spiega l'architetto di Erp, Fabiola Di Piero, coordinatore per l'esecuzione dell'intervento — di intraprendere questa riqualificazione».

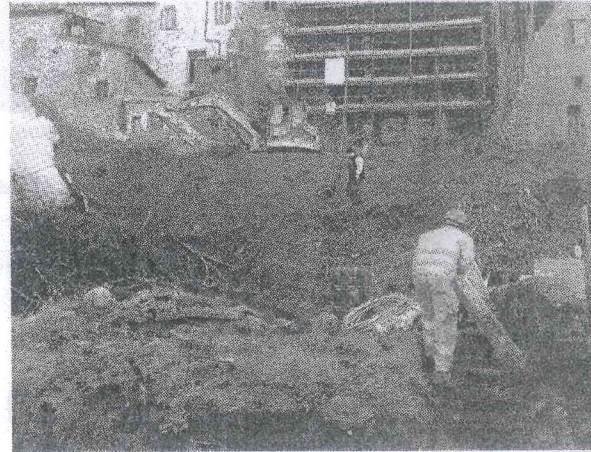
Gli altri tre alloggi saranno di proprietà dell'impresa che esegue i lavori e ceduti sul libero mercato secondo quan-

to deliberato dal Comune di Villafranca.

Le spese di realizzazione di queste unità immobiliari, a carico dell'impresa, si aggirano intorno ai 320mila euro.

Il progetto prevede demolizioni e scavo, realizzazione di fondazioni, strutture in cemento armato, murature, solai, copertura, impianti termici, elettrici, idraulici, infissi, pavimenti e rivestimenti oltre ad intonaci, tinteggiature e opere esterne.

Il progetto esecutivo è dell'architetto Enrico Cibeï, la direzione dei lavori è curata dall'architetto Domenico Bacchiani.



I lavori nel cantiere degli alloggi popolari

DA IL TIRRENO 10.3.15